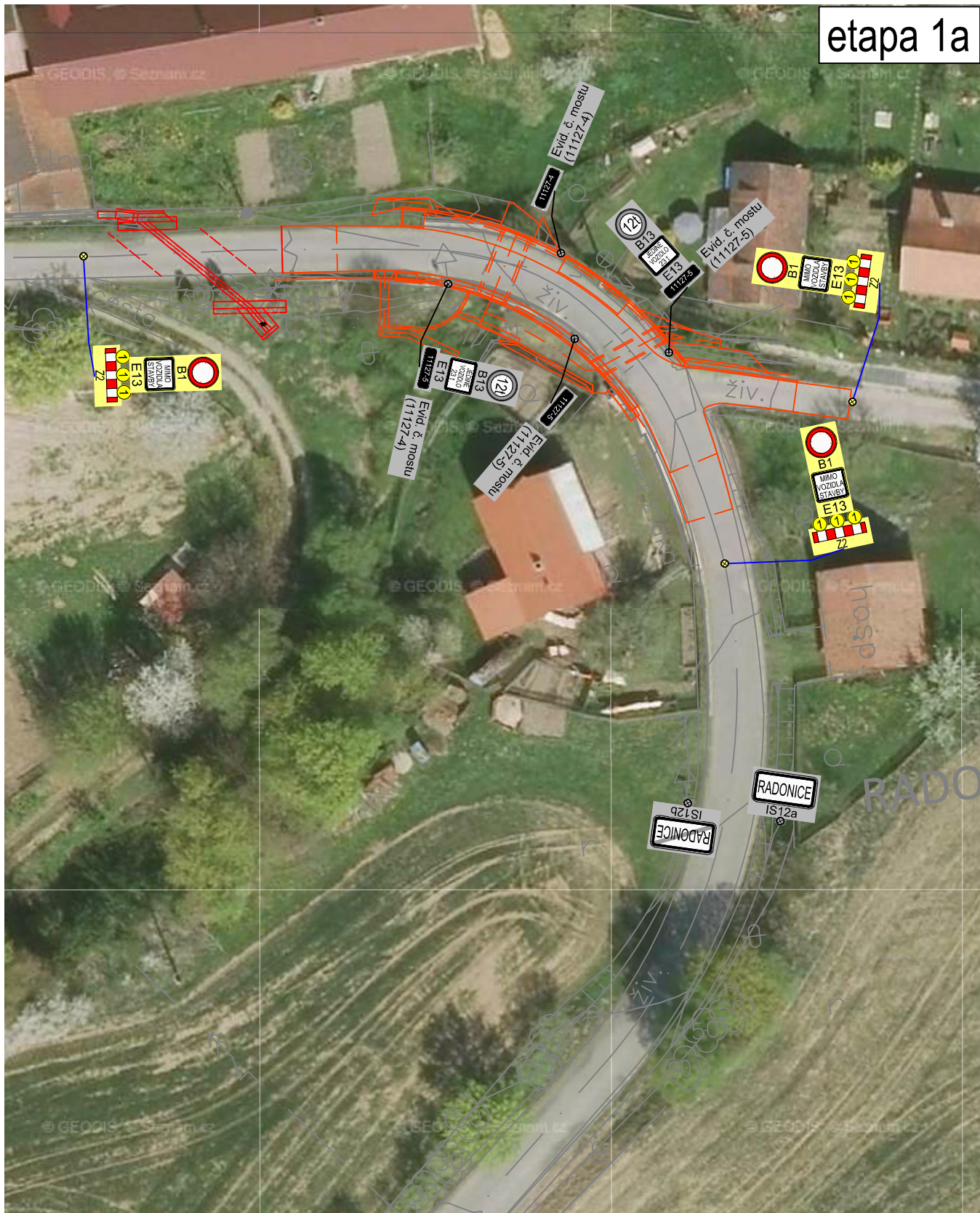
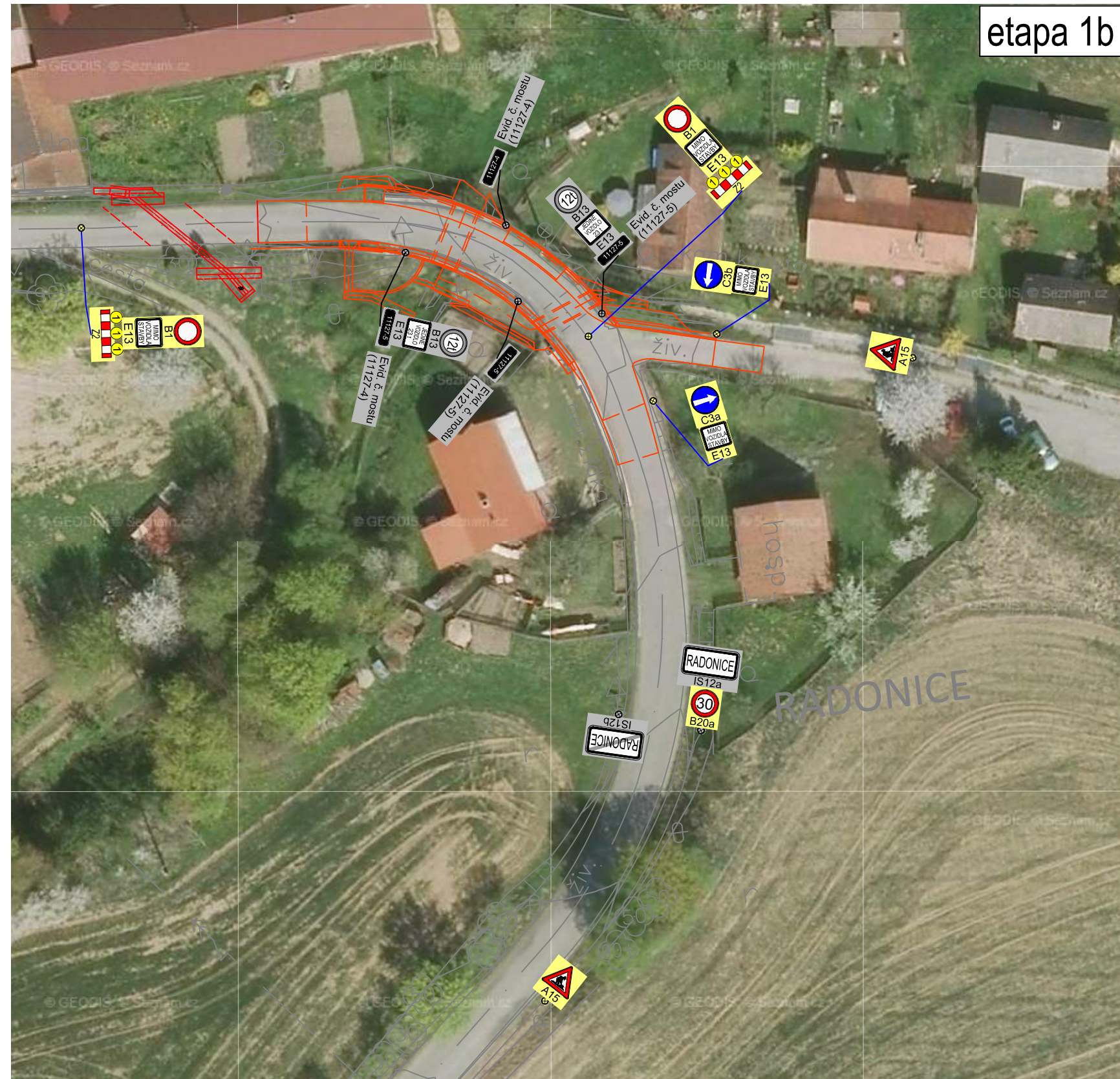


etapa 1a



etapa 1b



Rekonstrukce bude rozdělena do čtyř samostatných etap. V první etapě bude provedena rekonstrukce mostů, v dalších třech pak rekonstrukce silnice III/11127. Objízdná trasa bude pro všechny etapy v podstatě shodná, vedená po silnicích II/125 a II/111 přes Licoměrsko, Zbizuby, Nechybu, Zálíbenou a Český Šternberk, značení cílů však bude odlišné podle toho, jaký úsek silnice bude v té které etapě uzavřen, a tedy z kterého směru budou přístupné Zbizuby a Radonice.

Zhotovitel zachová po celou dobu stavby přístup ke všem pozemkům a objektům v dotčené oblasti, přístup k uličním hydrantům a ovládacím armaturám IS a příjezd pohotovostních vozidel (provizorní lávky, vhodná etapizace činností apod.). V maximálním možném rozsahu umožní dále dopravní obsluhu objektů v dotčené oblasti.

Etapa 1 (mosty ev.č. 11127-4, 5)

V této etapě bude provedena stavební úprava mostů ev.č. 11127-4 a 5 a propustku P10. V místě stavebních úprav bude vozovka uzavřena. Příjezd do Radonic bude ze severozápadu od silnice II/111, příjezd do Zdebuzevsi od jihovýchodu od silnice II/125. V této etapě je nutno zabezpečit bezpečný koridor pro chodce v prostoru staveniště na obslužnou komunikaci (na poz. 1490/2). Z toho důvodu je etapa 1 rozdělena na dvě podetapy s tím, že v etapě 1a bude zachován pouze pěší průchod k objektům a v etapě 1b bude po většinu doby umožněn i příjezd dopravní obsluhy. Předpokládaná doba trvání této etapy je 126 dnů, přičemž trvání etapy 1a bude 61 dnů a etapy 1b 65 dnů.

Při umísťování nových provizorních značek je nutno respektovat rozmístění stávajících DZ a dodržovat vzdálenost od stávajícího DZ min. 10m.

Legenda:

- stávající DZ
- přechodné DZ

	Zhotovitel:	TP PRO STAVEBNÍ PRÁCE III/11127 RADONICE - MOSTY EV. Č. 11127 - 4,5	
	Příloha:	Detail u mostu - etapa 1	
		Datum:	02.2015
		Měřítko:	1:500
		Č. příl.:	2